

# Monteringsanvisning Vagn till trädgårdstraktor



4 st M8 med krysspår  
4 st M8 med 13-skalle  
4 st M6 med krysspår



2 st sax-sprintar



2 st brickor



6 st fjäder-sprintar

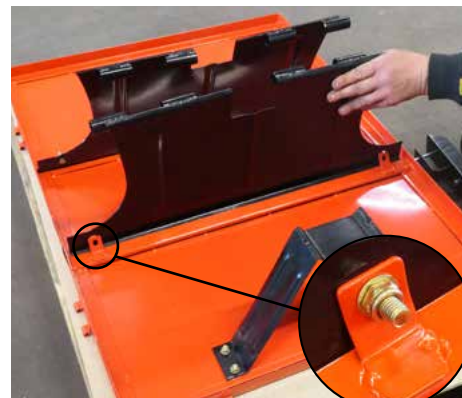


2 st fjädersprintar med kedja



Skruvorna på ovsidan.

Sätt fast dragstångsfästet i flakbotten med 4 st M8 med krysspår.



Skjut in hjulställsplåtarna och fäst dem med 2 st M8 (13-skalle) i varje plåt. Använd 2 st 13-nycklar när du skruvar fast dem.



Fäst hjulaxeln och dragstången enligt bilden.



Sätt hjulen på axeln, sätt på brickorna och fäst sedan med saxsprintarna (en på var sida).



Dragstången låses fast i dragstångsfästet.



Sätt fast den främre lämmen och sidorna och lås fast dem med fjädersprintar.



Skruva fast skenorna för baklämmen med 4 st M6 med krysspår.



För i baklämmen i spåren i skenorna.



Fäst baklämmen med fjädersprintarna med kedja.



Tippa vagnen genom att dra i den fjäderbelastade spårren.