

Monteringsanvisning

Genzo 12V Lerduvekastare

Super Trap 250

Genzo[®]
ORIGINAL

VARNING!

Om huvudfjäders är fastsatt och kastarmen står rakt ner så är kastaren laddad och extrem försiktighet krävs.

För att desarmera kastaren, vrid strömbrytaren på kastaren till vänster och trampa på fotpedalen. Detta gör att kastarmen kan roteras tills den står rakt upp. När den är desarmerad, ta bort huvudfjäders innan du gör några justeringar för att rikta in kastaren eller när du ska förvara den efter användning.

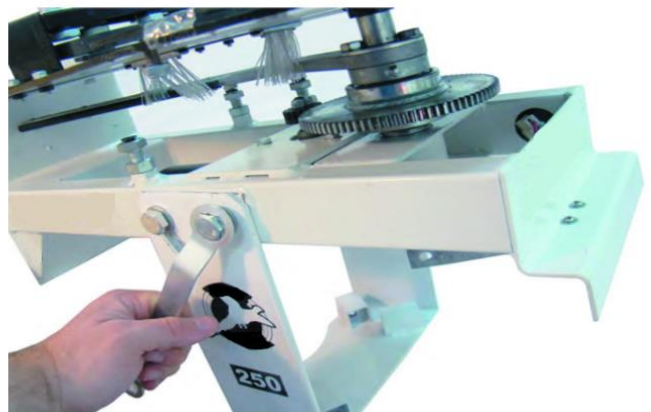
När du ska förvara kastaren, vrid strömbrytaren till off-läge och kontrollera att fjäders är borttagen.

Tillverkaren ansvarar inte för skador som uppkommit p g a felaktig hantering eller användning av produkten.



Detta ingår:

- 4 Ben
- 1 Svart huvudfjäders
- 1 Huvuddel kastare
- 1 Liten nyckel
- 1 Lång U-formad fot med 4 M10-bultar
- 24 stänger
- 1 Gängad stång med hål med 2 st M10 låsmuttrar
- 1 Säkerhetsring
- 1 Säkerhetsprint med kedja
- 1 Övre täckplåt
- 1 Fotpedal
- 1 Stor nyckel
- 3 Stödstätger



1. Sätt fast benstälningens U-formade fot.



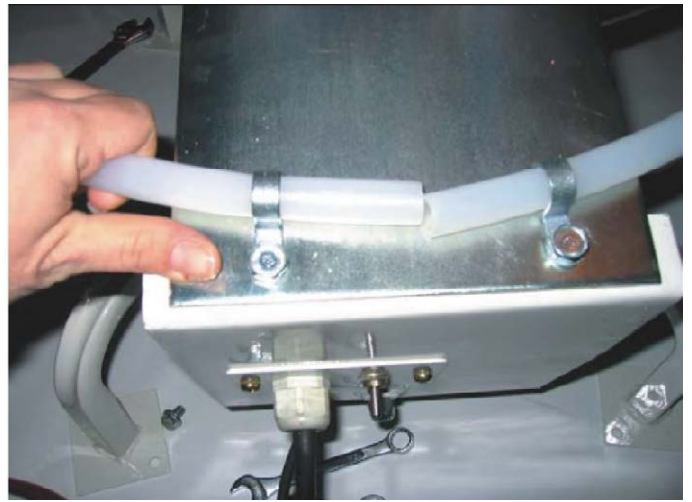
2. För in benen i resp. fäste och skruva fast dem.



3. Skruva fast stängerna i kastaren. Skruva loss skruvarna från överdelen av stängerna och använd dem för att fästa den övre täckplåten mot stängerna.



4. Säkerhetsringen visar riktningen av kastarmen för att garantera säkerheten.



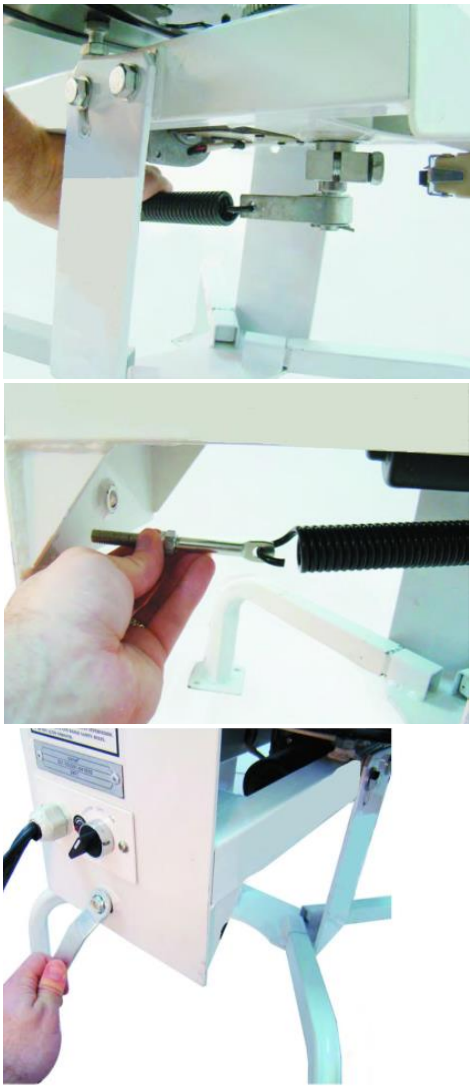
5. Lossa bägge klämmorna baktill på kastaren och trä in ändarna på säkerhetsringen enligt bild så att ändarna möter varandra. Fäst kedjan till säkerhetssprinten under ena bulten till säkerhetsringen.



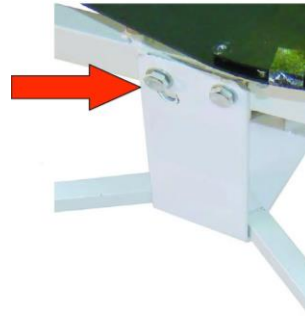
6. **VIKTIGT:** För din egen säkerhet, sätt fast säkerhetssprinten på topplattan för att låsa fast kastarmen när kastaren **INTE** används. Säkerhetssprinten är gjord för att fånga armen. Kastaren ska desarmeras och fjädern kopplas ur vid justering, laddning, transport och förvaring.



7. Obs! När kastaren används ska säkerhetssprinten **INTE** sitta i på topplattan.



8. Roterastarmen medurs tills den står rakt upp. Sätt fast den svarta huvudfjädern i den silverfärgade, vridbara fjäderkroken. Fäst den gängade stången med hål i fjädern och mata fram den genom öppningen på baksidan av kastaren. Dra åt så att 1 eller 2 gängor syns på baksidan av låsmuttern. Dra åt den inre låsmuttern mot stommen.



9. Lossa de två bultarna på sidorna av kastaren för att ställa in kastvinkeln. När önskvärd vinkel uppnåtts, dra åt bultarna.
Huvudfjädern ska kopplas ur när kastaren inte används.



Laddningslampa: LED-lampan för låg batterinivå på strömbrytarpanelen tänds när batteriet behöver laddas.

Strömbrytare:

Off-läge låser armen i nuvarande position

On-läge roterastarmen medurs och stannar i laddat läge rakt ner

Disarm gör att armen går medurs hela vägen till läget rakt upp. Då är den inte laddad och fjädern är inte spänd. Vid justering, laddning, transport och förvaring, kontrollera att kastaren inte är laddad, att kastarmen står rakt upp och att huvudfjädern är borttagen.

Ladda med duvor, anslut fotpedalens sladd och anslut batteriklämmorna och du är redo för att skjuta!

Kontrollera att kastaren inte är laddad när den inte används.

Tillverkaren ansvarar inte för skador som uppkommit p g a felaktig hantering eller användning av produkten. Använd aldrig produkten när du är påverkad av alkohol eller droger.



Tel. 0345-400 00
www.hylte-lantman.com
info@hylte-lantman.com
 Hantverksgatan 15
 314 34 HYLTEBRUK